



KAMPANIA 17 CELÓW 2019: WSPÓLNE DZIAŁANIA

Barometr wpływu

Narzędzie do mierzenia wpływu biznesu na realizację Celów Zrównoważonego Rozwoju w Polsce

Sprawdź jakie wyniki osiąga Twoja firma!



KAMPANIA 17 CELÓW 2019: WSPÓLNE DZIAŁANIA

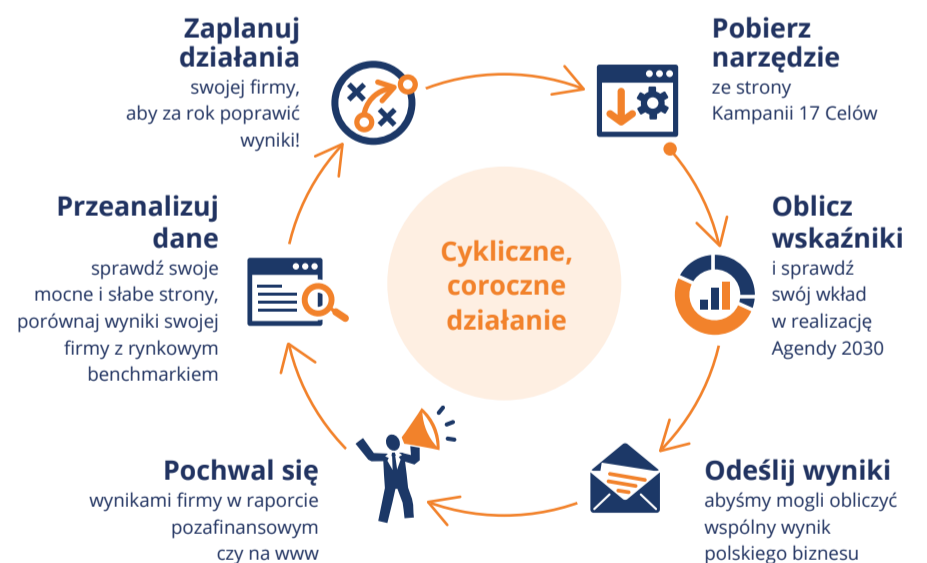
Barometr wpływu to narzędzie służące mierzeniu wpływu biznesu na realizację Agendy 2030 w Polsce. Skorzysta z niego może bezpłatnie każda firma. Analiza wspólnych wyników polskiego biznesu pozwoli zbadać postęp we wdrażaniu priorytetowych Celów Zrównoważonego Rozwoju oraz wskazać obszary wymagające podjęcia działań przez przedsiębiorstwa.

Barometr wpływu to pierwszy polski zestaw wskaźników SDGs dla biznesu. Został stworzony w ramach Kampanii 17 Celów 2019: Wspólne Działania we współpracy z Głównym Urzędem Statystycznym, w procesie szerokich konsultacji z ekspertami i biznesem.

Dlaczego warto?

- Sprawdzisz wpływ swojej firmy na realizację Celów Zrównoważonego Rozwoju
- Poznasz mocne i słabe strony firmy i porównasz je ze średnią rynkową
- Lepiej zaplanujesz działania swojej firmy w kluczowych obszarach Agendy 2030
- Uzyskasz rzetelne dane do komunikowania interesariuszom
- Analiza wspólnych wyników polskiego biznesu pozwoli monitorować postępy we wdrażaniu Agendy 2030 w Polsce i wyznaczyć obszary wymagające podjęcia działań przez firmy w ramach indywidualnych lub wspólnych inicjatyw.
- Przyczynisz się do realizacji Agendy 2030 w Polsce!

Jak to działa?



Pobierz Barometr wpływu i sprawdź wynik swojej firmy! www.Kampania17Celow.pl/BarometrWplywu

INICJATOR



PATRON HONOROWY



PARTNERZY GŁÓWNI



PARTNERZY WSPIERAJĄCY



PARTNERZY MERYTORYCZNI



www.Kampania17Celow.pl

Włącz się i zostań częścią zmiany!

Barometr wpływu

Wskaźniki mierzenia wpływu polskiego biznesu na realizację Celów Zrównoważonego Rozwoju



- 3.1 Średnie wydatki na zdrowie pracownika



- 4.1 Średnia liczba godzin szkoleniowych przypadających na pracownika
- 4.2 Liczba uczniów i studentów objętych wsparciem edukacyjnym w stosunku do liczby pracowników
- 4.3 Odsetek pracowników przeszkolonych w zakresie zrównoważonego rozwoju
- 4.4 Odsetek pracowników zaangażowanych w inicjatywy na rzecz zrównoważonego rozwoju
- 4.5 Liczba osób objętych edukacją na temat zrównoważonego rozwoju w stosunku do liczby pracowników



- 5.1 Odsetek kobiet na stanowiskach kierowniczych
- 5.2 Stosunek wynagrodzenia kobiet do mężczyzn
- 5.3 Różnica w przyjęciach aplikujących w rekrutacjach kobiet w stosunku do mężczyzn
- 5.4 Odsetek pracowników przeszkolonych w zakresie przeciwdziałania mobbingowi, molestowaniu seksualnemu, przemocy lub dyskryminacji
- 5.5 Różnica w korzystaniu z programów wsparcia ułatwiających opiekę nad dziećmi, starszymi rodzicami i innymi osobami zależnymi przez kobiety w stosunku do mężczyzn
- 5.6 Różnica w korzystaniu z urlopów rodzicielskich przez kobiety w stosunku do mężczyzn



- 8.1 Wartość dodana firmy w przeliczeniu na pracownika
- 8.2 Odsetek zatrudnionych na podstawie umowy o pracę
- 8.3 Stosunek najwyższego do najniższego wynagrodzenia w firmie
- 8.4 Stosunek wynagrodzenia pracowników najniższego szczebla do płacy minimalnej
- 8.5 Fluktuacja pracowników
- 8.6 Odsetek osób z niepełnosprawnościami wśród pracowników
- 8.7 Stosunek liczby zgłoszonych naruszeń kodeksu etycznego do liczby pracowników
- 8.8 Odsetek zakupów, których dostawcy podlegają weryfikacji w zakresie kryteriów CSR



- 9.1 Wydatki na działalność innowacyjną w odniesieniu do przychodu
- 9.2 Odsetek wydatków przeznaczonych na zrównoważone rozwiązania w ramach wydatków na działalność innowacyjną
- 9.3 Liczba projektów badawczych prowadzonych we współpracy z instytucjami naukowymi w ostatnich 3 latach



- 12.1 Efektywność materiałowa
- 12.2 Efektywność energetyczna
- 12.3 Odsetek energii ze źródeł odnawialnych
- 12.4 Emisja gazów cieplarnianych
- 12.5 Efektywność wodna
- 12.6 Odsetek odpadów poddanych recyklingowi lub ponownemu wykorzystaniu
- 12.7 Odsetek surowców i materiałów pochodzących ze zrównoważonych źródeł



KAMPANIA 17 CELÓW
BAROMETR WPŁYWU

